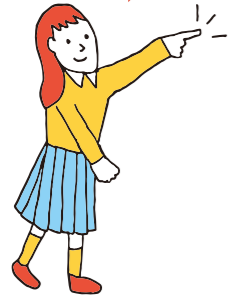


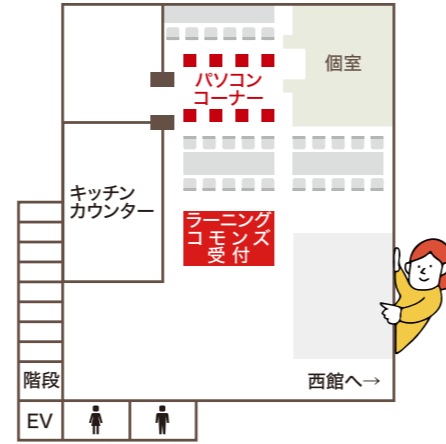
利用案内

ラーニングcommons 開室時間 平日13時～17時

こんな使い方が
できます。



- レポート課題作成
- ノートパソコン貸出(手ぶらでOK)
- 電子黒板の貸出(利用は個室のみ可能)
- グループディスカッション
- プレゼン練習
- 日本経済新聞や図書の閲覧
- 電子ブックやデータベースの閲覧
- 空き時間の集中自習



個室の利用について

- 場 所: 相川キャンパス図書館棟3階 ラーニングcommons
- 利用人数: 2名～予約可能
- 利用時間: 平日14時～16時30分
- 用 途: 発表のリハーサル、小グループによる討論、プレゼン準備等
- 予約方法: 随時受付中です。



個室予約
QRコード

メール(lcc@osaka-seikei.ac.jp)
またはラーニングcommons受付へお声がけください。



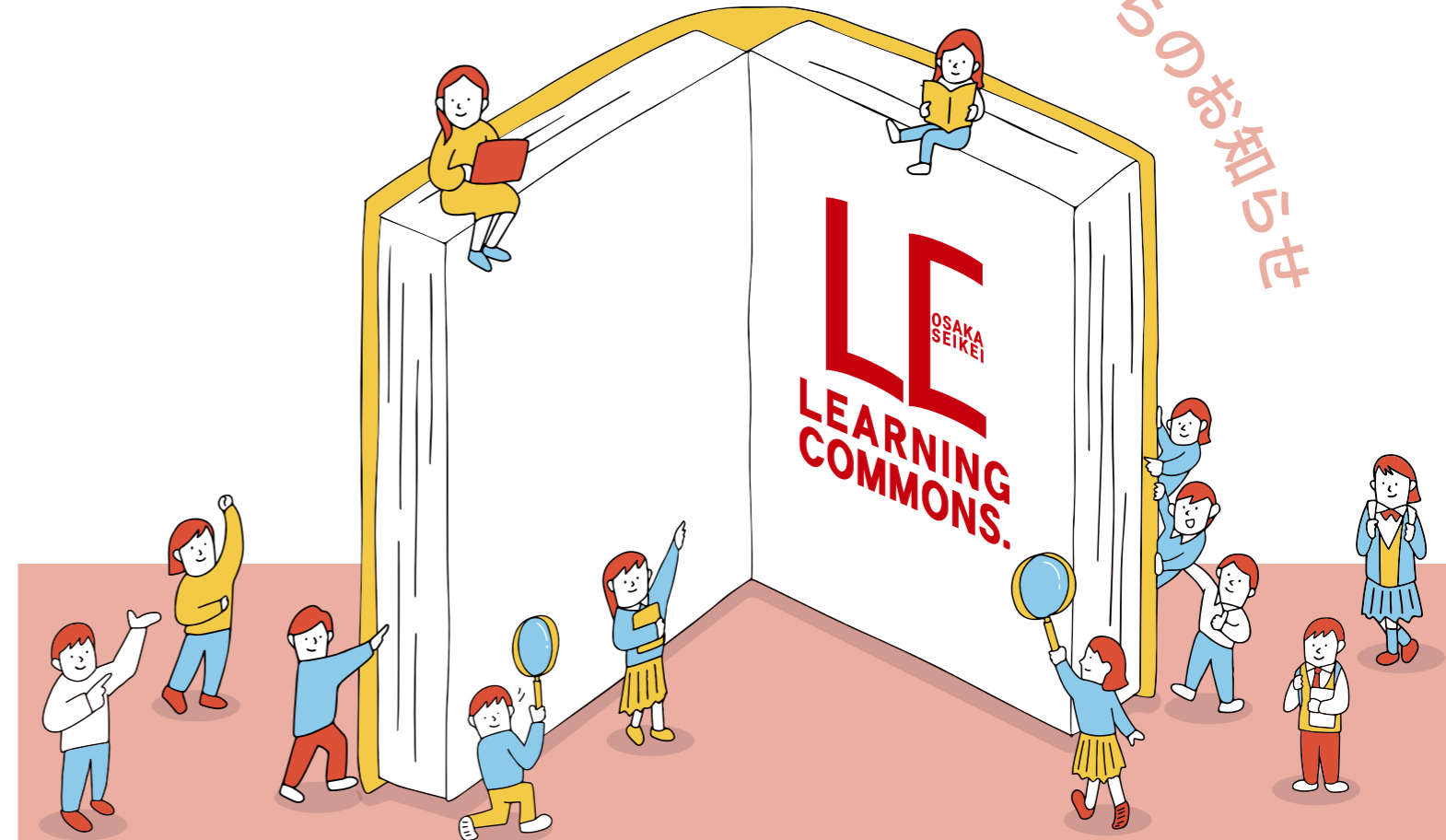
お問合せ先

〒533-0007
大阪市東淀川区相川3丁目10-62
大阪成蹊大学・大阪成蹊短期大学
ラーニングcommons
lcc@osaka-seikei.ac.jp

LEARNING COMMONS.

2026年度前期講座案内

ラーニングcommonsからのお知らせ



ラーニングcommonsって、どんな場所？

「レポート、どこで書こう…」
「発表の練習、静かな場所ないかな…」
「空き時間、ちょっと集中できる場所がほしい」
そんなときに使えるのが、
図書館棟3階ラウンジのラーニングcommonsです。

SPI

対策講座



eラーニング式 先着100名

※定員に満たない場合は、随時受付けています。
自分のペースで進めていくことができます。

申込締切 2026年4月17日(金)16時まで

受講期間 2026年4月27日(月)~2027年3月31日(水)
※2か月間受講がない場合は受講資格がなくなります。

**SPIは「才能」ではなく「準備量」です。
やった人だけ通過する。**

- ✓ WEB形式対応
- ✓ 解答テクニック解説
- ✓ 数学基礎からOK
- ✓ 受講料無料

やるか、やらないか。差はここでつきます。

SPI模試日程(受検料無料)

下記の期間中であれば、好きな時間に好きな場所で受検ができます!
受検結果の詳しい分析もお渡しします!

第1回	2026年4月27日(月)~5月10日(日)
第2回	2026年7月27日(月)~8月9日(日)
第3回	2026年12月1日(火)~12月14日(月)

受講までの流れ



左のQRコードまたは
ラーニング commons 受付にてお申込み

▶ 受講専用サイトへの招待メールが届きます
詳細については招待メール上の指示にしたがってください

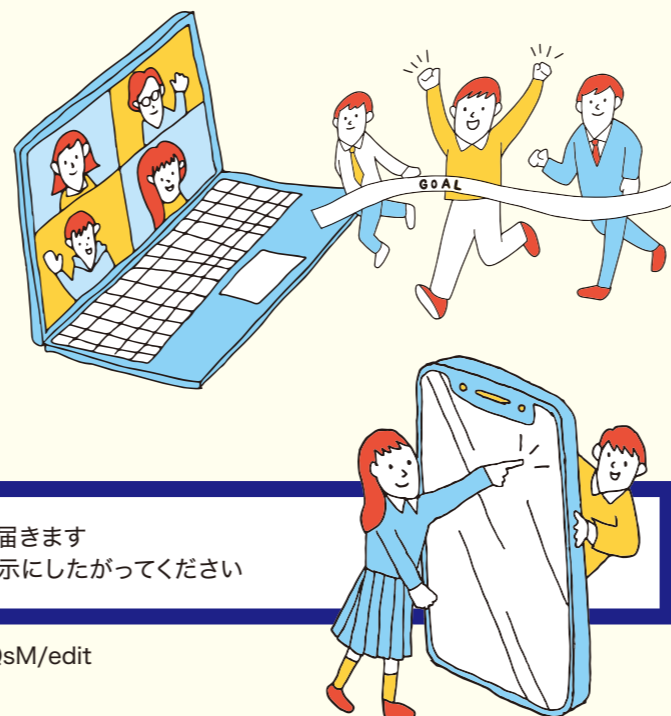
https://docs.google.com/forms/d/1f9549FLOkvkq91KnL2yF80-O2lwy7LI_MaB8eQsM/edit
※QRコードが読み取れない場合上記URLからお申込みください。

受講ガイダンス(対面式)

日時 2026年4月21日(火)
13時30分~14時30分

場所 ラーニング commons
相川キャンパス図書館棟3階

操作方法や効率的な学習の進め方について講師がお伝えします。申込された方だけでなくSPIに興味がある方もお気軽にお越しください。



MOS (Excel)

1日完結講座



対面式 先着20名

申込締切 2026年5月13日(水)16時まで
※下記「受講ガイダンス」への参加が必要です。

受講日時 2026年5月23日(土)

検定料 9,680円(税込)

**MOS対策講座+
検定試験を
1日で実施!!**

就活前に“形にのこるスキル”を。

受講ガイダンス(対面式)

日時 2026年5月12日(火)
12時30分~13時

場所 535教室 **ランチ持参OK**

どういうスキルが身につくか、効率的な作業の進め方についてなどをお伝えします。講座に参加するか迷っている方、MOSに興味がある方もお気軽にお越しください。

講座スケジュール

時間	内容
9:00 ~ 12:00	●講義
12:00 ~ 13:00	●休憩
13:00 ~ 14:50	●小テスト + 復習
15:00 ~ 16:30	●模擬テスト + 復習
16:30 ~ 18:00	●試験時間
休憩時間：1時間毎に10分ほど(1時間のお昼休みあり)	

■MOSとは?

Word・Excelなどのスキルを証明できるマイクロソフト公式資格

■講座内容

MOS Excelスペシャリスト取得を目指す
専門講師による対面指導 定員20名(少人数制)

■メリット

履歴書に書ける資格
就活で「Excelが使える」を証明
事務・営業職志望者に特に有利

受講までの流れ



左のQRコードまたは
ラーニング commons 受付
にてお申込み

▶ Googleクラスルームへの招待メールが届きます
詳細についてはクラスルーム上の指示にしたがってください

https://docs.google.com/forms/d/1f9549FLOkvkq91KnL2yF80-O2lwy7LI_MaB8eQsM/edit
※QRコードが読み取れない場合上記URLからお申込みください。