



大阪成蹊大学  
OSAKA SEIKI UNIVERSITY

TAKE  
FREE

# STYLE MAGAZINE

特集3

学外連携授業紹介「社会とつながる」

特集2

大阪成蹊大学 経営学部の魅力とは？

特集1

学びの3つの柱



4つの分野から選択。専門的な経営の理論と実践を学ぶ。

■ P.05 経営学科 経営コース

■ P.07 経営学科 食ビジネスコース

■ P.06 経営学科 公共政策コース

■ P.08 スポーツマネジメント学科

# 大阪成蹊大学 経営学部

より豊かな社会を実現するために、「企業経営」「公共経営」「食ビジネス」「スポーツビジネス」の各分野から選択し、将来、自分が活躍したい分野の専門的な経営の理論と実践を学びます。

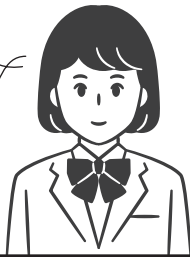
Department of Management

## 経営学科

### 経営コース

Management Course

ビジネス、マーケティング、  
マネジメント…  
社会で役立つことを  
しっかり学びたい



詳しくはP.5へ

**めざす将来像** 企業や組織で必要とされる、ビジネスの知識とマネジメントの能力を身につけ、企業の中核部分で活躍する人材を育成します。

製造・流通業、商社、銀行・金融機関、卸・小売業、IT関連、不動産、公務員、教員など

#### めざす資格・技能検定

- リテールマーケティング(販売士)2級・3級
- 宅地建物取引士
- 日商簿記2級・3級
- 行政書士
- 実践キャリア実務士<sup>®</sup>
- 学校図書館司書教諭資格(※1・2)
- 上級ビジネス実務士<sup>®</sup>
- メンタルヘルス・マネジメント<sup>®</sup>検定 など

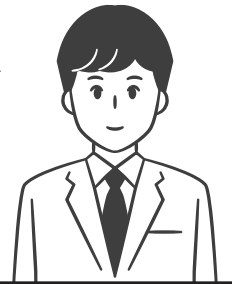
#### 取得可能な教員免許状

- 中学校教諭一種免許状(社会)
- 高等学校教諭一種免許状(公民)
- 高等学校教諭一種免許状(商業)

### 公共政策コース

Public Management Course

地域で学び、社会や  
人のために役立ちたい



詳しくはP.6へ

**めざす将来像** 経営学を軸にした学びを通じ、これからの国や地方自治体などが求める経営的な視点で政策形成ができる人材を育成します。

国家公務員、地方公務員(都道府県、市町村など)、警察官、消防士、公益企業・団体など

#### めざす資格・技能検定

- 行政書士
- ビジネス実務法務検定<sup>®</sup>2級・3級
- 日商簿記2級・3級
- リテールマーケティング(販売士)2級・3級
- 宅地建物取引士
- 学校図書館司書教諭資格(※1・2) など

#### 取得可能な教員免許状

- 中学校教諭一種免許状(社会)
- 高等学校教諭一種免許状(公民)
- 高等学校教諭一種免許状(商業)

特集1

## 学びの3つの柱

経営学部では組織活動において重要である「経営戦略」「商品開発」「マーケティング」の3つの学びを柱として実践的に学びます。

### 1. 経営戦略

企業が存続していくためには、常に社会が求める独自性の高い価値(製品・サービス)を提供することが必要です。そして、その方向性を指し示すのが経営戦略です。その意味で、戦略を持つ企業は時代が変わっても取り組むべきビジネスを見失うことはないでしょう。経営戦略があることで企業は成長し、ライバルとの競争に勝つことができるということを学びます。





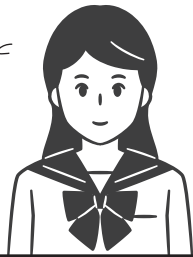
[学部長メッセージ] 國方 太司 学部長

大阪成蹊大学の経営学部は、企業経営、公共経営、食ビジネス、スポーツビジネスの4つの分野において、それぞれの分野の課題解決を図り、持続可能で、人間中心の社会の実現をめざす学びが充実しています。各分野の研究者、実務家教員が、皆さんの主体的な学びをきめ細やかに支えていきます。現場での体験からの課題発見、調査・議論による課題解決の検討、解決方法の提案を繰り返すことで、生涯学び続け、成長することのできる「人間力」豊かな社会人を育てます。社会に出るまでの4年間を、大阪成蹊大学で共に学びませんか。オープンキャンパスで、具体的な学びの内容を紹介します。「百聞は一見にしかず」、ぜひ自分の目で確かめてみてください。皆様とお会いできることを楽しみにお待ちしております。

## 食ビジネスコース

Food Business Course

食を学んで、健康で  
豊かな社会に貢献したい



詳しくはP.7へ

**めざす将来像** 食品開発やマーケティングの知識・技能を身につけて、幅広い食のフィールドでリーダーとして活躍できる人材を育成します。

食品・飲料メーカー、百貨店、スーパーマーケット、外食・中食産業、商社、農業法人、レストラン・カフェ店舗の開業、公務員、教員など

### めざす資格・技能検定

- 食の6次産業化プロデューサー(食Pro.)
- フードコーディネーター2級・3級
- 食品衛生責任者
- リテールマーケティング(販売士)2級・3級
- 日商簿記2級・3級
- 実践キャリア実務士®
- 上級ビジネス実務士®
- 行政書士
- 学校図書館司書教諭資格(※1・2) など

### 取得可能な教員免許状

- 中学校教諭一種免許状(社会)
- 高等学校教諭一種免許状(公民)
- 高等学校教諭一種免許状(商業)

※1 小・中・高等学校教諭一種免許状いずれかの取得者に限ります。 ※2 各コース等で定める必修および選択の授業科目を修得した上で、かつそれぞれの免許状・資格取得に必要な授業科目を修得することにより取得できます。

Department of Sports Management

## スポーツマネジメント学科

## スポーツマネジメント学科

Department of Sports Management

スポーツを通じて  
社会をよくしていきたい



詳しくはP.8へ

**めざす将来像** スポーツをビジネスとマネジメントの視点から学び、知識や実践力を養い、スポーツ産業界で活躍できる人材を育成します。

スポーツ関連企業、スポーツ小売店、スポーツ用品メーカー、スポーツサービス業、社会体育・公共施設、クラブチーム経営スタッフ、イベント・広告代理店、スポーツメディア、公務員、教員など

### めざす資格・技能検定

- アシスタントマネジャー
- スポーツイベント検定
- リテールマーケティング(販売士)2級・3級
- 日商簿記2級・3級
- 実践キャリア実務士®
- 上級ビジネス実務士®
- フィットネスクラブ・マネジメント技能士3級
- 学校図書館司書教諭資格(※1・2) など

### 取得可能な教員免許状

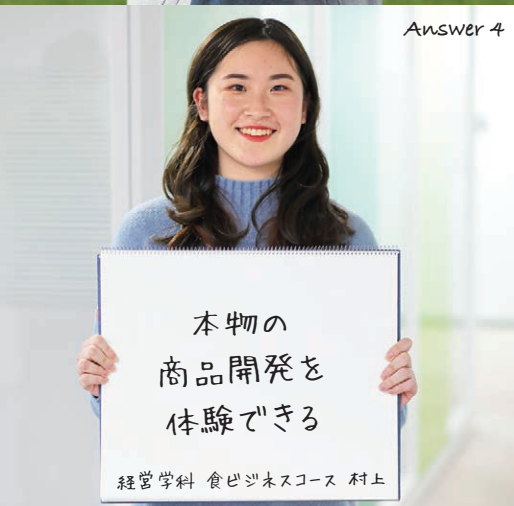
- 中学校教諭一種免許状(社会)
- 高等学校教諭一種免許状(公民)

## 2. 商品開発

商品開発とは企業活動のなかでも特に重要なタスクといえます。アイデアの着想から企画書の作成、企業人による特別授業やケーススタディなどを通じて、商品の企画・開発から販売促進に至る一連のプロセスについて学びます。商品開発に関する知識は、将来、開発職を志望する方はもちろんですが、幅広くさまざまな業種に応用できます。

## 3. マーケティング

ものがあふれる現代社会で、企業が提供する製品やサービスについて、いかに効果的に顧客に情報発信し、それらを購入してもらえるような仕組み作りを行うかは、企業の売上につながる一つの重要なカギになります。さまざまな企業の事例を用いて、実際に企業がどのように顧客のニーズを把握し、情報を伝達しているのかについて学びます。



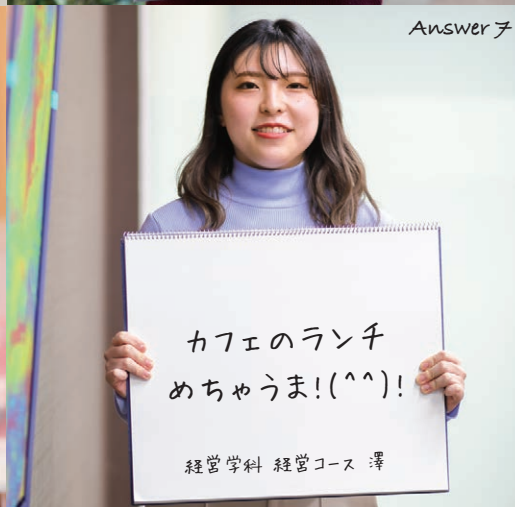
特集2

---

Question

大阪成蹊大学

# 魅力



大阪成蹊大学 経営学部で学ぶ4年間には  
多くの出会いが待っています。  
自分のスタイルを見つけた先輩たちに、  
大阪成蹊大学 経営学部の  
魅力を聞いてみましょう。





Answer 11



Answer 12



Answer 13



Answer 14



Answer 15



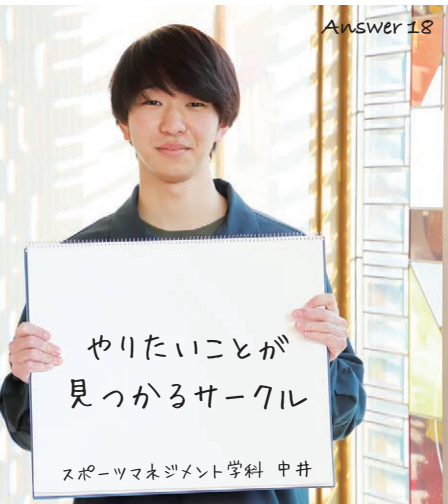
Answer 16



Answer 17



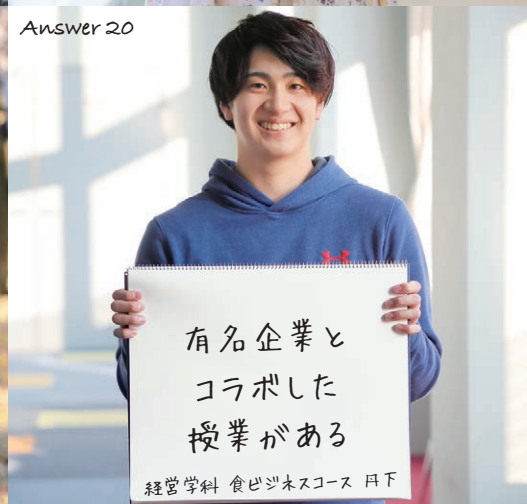
Answer 18



Answer 19



Answer 20



先輩に聞いた

経営学部の

とは?

Answer from seniors



# 経営学科 経営コース

## 新たな発想力と実践力で ビジネス社会に貢献する。

経営コースでは、ビジネスにおいて必要とされる知識および実践力を修得し、グローバル社会でビジネスを通じて活躍できる人材を育成します。本コースにおける一つの特徴として、商品開発や経営戦略に関する学修の一環として、産学連携により企業とコラボレーションし、商品企画から販売までのプロセスを学んでいくことが挙げられます。ビジネスを取り巻く環境が日々動いている中で、現実の商品を取り扱い、新たな企画や販売方法を考えることで社会のニーズや企業の競争戦略を肌で感じていきます。理論として学ぶだけでなく、実践することにより、社会で求められる力を身につけます。

### Message

笠岡 恵理子 准教授

専門分野：  
国際会計、財務会計、  
退職給付会計



企業活動のグローバル化に伴い、国際的な視野を持ってビジネスを行う能力が求められています。経営コースでは、経営に関する基礎知識を修得し、産学連携を通じて実務に触れることで実践力を養っていきます。また、国際交流を通じて、グローバル社会において活躍できる人材を育成します。経営コースでは、経営に関する基礎から実務に至るまで、また、マネジメント、マーケティング、会計、ITなどさまざまな専門分野に関する知識を修得することができます。



### 授業紹介 1 産学連携授業「商品開発応用」

大手スポーツ用品メーカーのミズノ株式会社が2020年7月に発表したシューズ用高反発ソール素材『MIZUNO ENERGY』の開発経緯や成功要因を同社に取材しました。具体的な事例を通じて、商品開発マネジメントの手法や課題の分析および解決方法について学ぶことができました。



### 授業紹介 2 海外研修（韓国）

本学の協定校である韓世大学校の協力のもと、AIを活用した資産運用サービスを提供するSBCN、起業支援施設スタートアップキャンパス、および韓国の大企業LG電子を訪問し、韓国のAI活用事情や企業経営について学修しました。また、第4次産業革命をテーマとして韓世大学校と国際学術交流を行いました。



# 経営学科 公共政策コース

## 公共マインドと実践力を 身につけ地域で活躍する。

Message

大島 博文 教授

専門分野：公共経営、  
都市政策、地域防災



公共政策コースでは、人口減少、少子高齢化、福祉、まちづくりなど地域課題を解決するために、経営学を軸に、法学、経済学、社会学などを幅広く学び、国や自治体、警察、消防をはじめ、公共サービスを提供するさまざまな団体や企業で活躍できる実践力のある人材を育成します。自治体や企業などでの豊富な実務経験を有した教授陣による実践的な授業とともに、キャンパス内で実施する公務員試験対策プログラム「大阪成蹊公務員Passプログラム」によるダブルスクールを受講することで、将来の夢の実現につながります。



- 「学びのステップ」
- 「コースの特色」
- 1 体験を取り入れた実践力を重視した授業
  - 2 実務経験と多様な専門分野を有する教員による少人数教育
  - 3 時間も費用も節約できる効果的・効率的な公務員試験対策プログラムの実施



授業紹介 1 地域経営入門

人口減少、災害、福祉、環境、まちづくりなど現代の地域が抱える課題を学ぶとともに、自治体関係者などから話を聞き理解を深めます。また、まち歩きなどで実際の地域課題に触れ、課題を解決することで地域や人のために役立ちたいという「公共マインド」を育みます。地域公共人材として必要なスキルや能力を理解し、進路選択を考えていく「入口」となる科目です。



授業紹介 2 地域協働論

自治体、企業、各種団体など各種組織の役割や団体間の協働事例 (PPP、PFI、指定管理事業など) を学び、地域課題を解決する上での最適な方法などを考え、提案できる力を身につけます。また、自治体や事業者、住民と連携して取り組み、協働プロジェクトの「現場」を実際に体験する本学独自の事業体験に参加し、地域で活躍するための実践力を養います。





# 経営学科 食ビジネスコース

## 社会に喜びと豊かさを 実現できる人材を育てる。

経営学、食物学、情報学の3領域からなる文理融合カリキュラムにより、高度化・グローバル化する食産業のさまざまな分野で求められる専門性を学びます。具体的な人材として食品・飲料メーカーなどの食品製造業はもとより、百貨店、スーパーマーケットや外食・中食産業などの食品流通業、商社、農業法人など食関連の分野で活躍できる次世代リーダーを育てます。学外連携先の農場や企業、自治体などとの多彩なPBL（課題解決型）学修プログラムがあり、実務家教員による実践的な商品開発などを体験することにより企画・提案力を養います。

Message

伴 みずほ 准教授

専門分野：  
食品安全マネジメント、  
フードコミュニケーション



食品産業ではさまざまな分野でヒット商品やメニューなどの流行が生まれています。消費者はいったいどのようなメッセージに心を惹かれ反応しているのでしょうか。食の流行を分類すると多彩な味や香り食感などの五感、健康志向や食の安全面などがキーワードとなっています。文系・理系問わず調査研究を行い、学生が明確にしたい問いを、当事者意識を持ち、実際に行動を起こしながら生産地から食卓までの間に潜む現場の課題を解決します。



### 授業紹介 1 専門演習

食物アレルギーに悩む子供たちを守りたいという思いから学生がさまざまな調査研究に取り組んでいます。アレルギー配慮食品の商品開発や衛生管理に関する改善提案をはじめ、外食やテイクアウトメニューにおけるアレルギー表示の確からしさをアレルギー検査により検証し、学会発表を行うなど、事故の未然防止につなげています。



### 授業紹介 2 カフェ経営演習

将来、レストランやカフェなどのフードサービス店の企画・運営・経営はもとより、豊かで文化的な生活環境を創造するために、コーヒーの抽出技術や知識を学び、テイクアウト商品の開発、食空間コーディネートが行えるよう、食をサービスという観点から創造することをめざします。





# スポーツマネジメント学科

## 人間力と専門性を磨き スポーツ産業の未来を担う。

スポーツマネジメント学科では、スポーツ産業の未来を支える人材を育てます。多彩なバックグラウンドを持つ教員が行う授業により、マーケティングから財務分析まで、スポーツ産業における経営や企画、管理、運営に求められる基礎知識を修得します。さらにプロスポーツチームとの連携授業やスポーツ大会のイベント運営、インターンシップなど国内外の最先端のスポーツビジネス現場での調査研究を通じて実践力を高め、スポーツ産業をはじめ組織や社会が抱える多様な課題の解決に貢献できる力を身につけます。

Message

菅 文彦 准教授

専門分野：  
地域スポーツ経営



スポーツには、健康で心豊かな人生の実現だけでなく、地方が活性化する、国際的な交流が起きる、地元や自国への誇りや愛着をもたらすなどの効果があります。本学科の学生は、講義やフィールドワークで「スポーツの本質をみる眼」と「スポーツを通じて社会を捉える眼」を養い、4年次に全員が卒業論文を仕上げ卒業します。学生と気さくに話すことが大好きな教員と一緒に、今までにない経験に溢れた学生生活を始めましょう。



### 授業紹介 1 スポーツビジネス体験

スポーツビジネス体験では、プロチームやイベントの運営や企画立案を目的としています。例年大阪エヴェッサの試合観戦、試合当日の準備や運営の実体験を通じて、集客や顧客満足度を高める方法など、グループで討議し、その内容を同チームにプレゼンテーションします。



### 授業紹介 2 スポーツビジネス研究調査

本授業ではグループに分かれて、Jリーグ・Bリーグなどのプロスポーツの試合会場やスポーツショップでのフィールドワークを通じて、スポーツビジネスの実情について学びます。また、調査で得たデータを分析して全グループが調査結果を発表することで、プレゼンテーションのスキルも養います。







## 経営コース

Management Course

### 駅の利用者増加策 の提案

大阪モレール株式会社との産学連携授業として「駅利用客の増加に向けての提案」をテーマに、4グループで課題解決型(PBL)学修に取り組みました。まず、現地視察として駅を見学し、利用者の状況や駅の立地・駅内施設を確認しました。その上で、他企業での取り組みなどの情報収集を行い、提案内容を検討しました。この授業を通じて、企業へ提案を行う際に必要なプロセスを学修するとともに、企業側から自分たちの提案がどのように評価されるかなどを考察することで、より説得力のある提案を策定するための視点を学びました。

特集3

学外連携授業紹介

# 「社会と

## 公共政策 コース

Public Management Course

### 川西市役所との 連携事業

公共政策コースでは、授業において文献・資料調査を行った地域から選択して、自治体などへのヒアリングや現地でのフィールドワーク調査を行い、最終的に国や自治体に政策提案を行う活動を実施しています。2020年度は川西市を選定し、データ分析や市職員へのヒアリングを行うとともに、現地でフィールドワークを行い、中心市街地の活性化やwithコロナ時代のまちづくりなどについて政策提案をまとめ、内閣府が主催する「地方創生政策アイデアコンテスト」に応募しました。また、川西市長に対して提案内容のプレゼンテーションを行い、実現に向けて意見交換を行いました。





# 食ビジネス コース

Food Business Course

## 本格的な商品開発を 体験しよう

食ビジネスコースでは、大阪府、JA全農大阪、NSW株式会社との産官学連携プロジェクトにより、学生が主体となり大阪産(もん)野菜を使ったオリジナル商品(ピクルス)の商品開発と販売促進に取り組んでいます。年々生産量が減少しつつある泉州紅ずいきや大阪えだまめをもっと多くの方に知っていただくきっかけにしたいと考え、食酢の健康効果にも着目し、独自の味付けにこだわった食べやすいピクルスの商品開発に挑戦しました。



# つながる」

実際に各所の現場に行き、体験することで実践力を身につけます。事前学修として体験先の調査や業界研究、レポート作成、マナー研修などを実施。現場体験での学びの後、事後学修では成果報告の作成と発表を行うことで、人間力向上につなげます。

## スポーツ マネジメント学科

Department of Sports Management

### スポーツ政策 提言コンペに参加

大学生が日本のスポーツ政策に関する研究成果と提言を持ち寄り、意見交換と交流を行う「Sport Policy for Jpn 2020」に、本学科から2チーム参加しました。それぞれ、スポーツのみならず、社会課題解決に資する提言を発表し、審査員や他大学の学生からの貴重な意見を得ることができました。このような探求活動を通じて、協働スキルや論理的・批判的思考能力、発表スキルなどを磨くことのできる機会を充実させていきます。





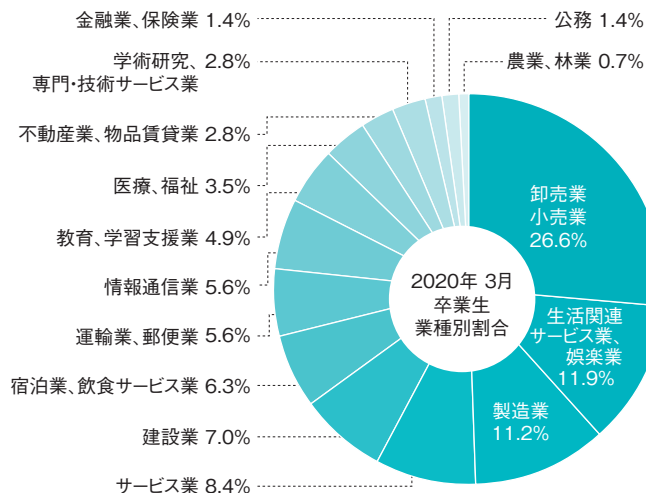
2021年3月卒業生就職率

98.8% (最終見込)

## 過去5年間の卒業生の主な就職先

- 製造業 / 三協立山[東証1部]、NTN[東証1部]、ロック・フィールド[東証1部]、敷島製パン
- 金融業 / 東洋証券[東証1部]、関西みらい銀行、鹿児島銀行、大阪シティ信用金庫、北おおさか信用金庫、第一生命保険
- 商社・卸売業 / 尾家産業[東証1部]、リコージャパン、日本ハムマーケティング
- 小売業 / 良品計画[東証1部]、ライフコーポレーション[東証1部]、ビックカメラ[東証1部]、エディオン[東証1部]、コスモス薬品[東証1部]、コメリ[東証1部]、あさひ[東証1部]、ジンス、万代、イズミヤ、花王グループカスタマーマーケティング
- 情報通信業 / コネクシオ[東証1部]、フォーバル[東証1部]
- 宿泊業・飲食サービス業 / くら寿司[東証1部]、リゾートトラスト[東証1部]、星野リゾート・マネジメント
- 運輸業 / サカイ引越センター[東証1部]
- 不動産業 / タマホーム[東証1部]
- 医療・福祉 / ロングライフホールディング[ジャスダック]
- サービス業 / エイチ・アイ・エス[東証1部]、総合警備保障[東証1部]、ANA関西空港、奈良県農業協同組合(JAならけん)、全農鳥取県本部
- スポーツ関連 / アルペン[東証1部]、セントラルスポーツ[東証1部]、ヒマラヤ[東証1部]、幼児活動研究会[ジャスダック]、ニシ・スポーツ、セビオ、加茂商事

## 就職先の業種別割合



# OPEN 2021 CAMPUS

リアルな大阪成蹊大学を見られるチャンス!

2021年度  
オープンキャンパス



プレゼント オリジナルグッズ

### Program

- 学部・学科・コース紹介コーナー
- ワークショップ・体験授業・作品展示
- 入試相談コーナー
- キャンパス見学
- 就職サポート紹介コーナー
- 学生生活紹介コーナー など



日程・内容についての詳細はこちら!

大阪成蹊大学 入試ナビ

検索

<https://osaka-seikei-nyushi.jp/nyushi-university/>



経営学部 経営学科 / スポーツマネジメント学科



大阪成蹊大学  
OSAKA SEIKEI UNIVERSITY

〒533-0007 大阪市東淀川区相川3-10-62  
TEL.06-6829-2554 (入試統括本部)  
<https://univ.osaka-seikei.jp>