

# 学修時間・学修実態に関する調査結果について

平成 29 年度学生生活調査アンケート報告書より抜粋

平成 30 年 3 月

大阪成蹊大学

# I. 調査の概要

## 1) 調査目的

本学学生の大学生活における様子や満足度・要望について把握し、より良い学びの場の実現に役立てることを目的とする。

## 2) 調査項目

- (A) 基本情報 (所属学部、学年、性別、学生区分、通学の交通手段・所要時間)
- (B) 学習研究関連 (1週間の生活における時間配分、クラス・ゼミのアドバイザーの認知、教員と話す機会、オフィスアワーの活用、図書館の利用状況・満足度・利用しない理由、ラーニングコモンズの利用状況・利用目的・満足度・利用しない理由、English\*CELL\*の利用状況・満足度)
- (C) 大学生活 (大学生活の満足度、学生支援体制の利用有無・満足度、学校に対する愛着、キャンパス・施設の満足度、クラブ・サークルの加入状況)
- (D) 国際交流 (留学・海外研修の経験、留学・海外研修をしたいと思った理由・ためらう理由)
- (E) 暮らし (住居種別、生活費・学費の主な負担者、在学中に経験したアルバイトの種類、アルバイト収入の主な使途、経済的なゆとり)
- (F) こころと体の健康 (保健センターの利用状況・満足度、学生相談室の利用状況、ハラスメント相談員制度の利用状況、現在の悩みの種類、悩みの相談相手)
- (G) 安全 (地震時の避難経路の認識、キャンパス内の避難場所の認識)
- (H) 大学への意見・要望 (自由記述)

## 3) 調査対象

平成29年11月1日現在、本学に在学している学生

## 4) 調査方法

- ・調査期間中に開講している授業時間を使用し、出席者に対して無記名式の調査を行う。
- ・回収袋内のアンケート用紙の配布・回収は、授業の担当教員が行い、同時に回答方法等について説明する。
- ・回答時間は約15分。
- ・アンケート用紙を回収後、枚数を数え、回収袋表面の回収数欄に記入する。
- ・回収したアンケート用紙を回収袋に入れ、学生部に提出する。

## 5) 調査期間

平成29年11月27日(月)～平成29年12月11日(月)

## 6) 調査主体

大阪成蹊大学

## 7) 有効回答者数、回答率等の所属学部・学年別内訳

		H29調査			H28調査	H29-H28
		A	B	C	D	E
		調査 対象者数	有効 回答者数	有効 回答率 (B/A)	有効 回答率	前年差 (C-D)
マネジメント学部	1年生	204名	195名	95.6%	86.2%	+9.4
	2年生	181名	153名	84.5%	83.5%	+1.0
	3年生	171名	139名	81.3%	76.1%	+5.2
	4年生	177名	103名	58.2%	64.3%	-6.1
	小計	733名	590名	80.5%	78.5%	+2.0
芸術学部	1年生	187名	171名	91.4%	83.6%	+7.8
	2年生	162名	137名	84.6%	81.5%	+3.1
	3年生	156名	116名	74.4%	90.6%	-16.2
	4年生	189名	129名	68.3%	75.0%	-6.7
	小計	694名	553名	79.7%	82.9%	-3.2
教育学部	1年生	120名	109名	90.8%	84.3%	+6.5
	2年生	124名	108名	87.1%	94.9%	-7.8
	3年生	118名	87名	73.7%	90.5%	-16.8
	4年生	116名	92名	79.3%		
	小計	478名	396名	82.8%	89.8%	-7.0
大学全体		1,905名	1,539名	80.8%	82.6%	-1.8

※H29調査の「調査対象者数」は、平成29年11月1日現在の在学者数

## 8) データ入力・集計・分析等の委託機関

株式会社 アイピーリサーチ

〒540-0025 大阪府中央区徳井町2-2-2 テツタニビル3F  
TEL 06-6944-0977 FAX 06-6944-0979 URL <http://www.ip-r.co.jp/>

## 9) 学生生活調査アンケートの公開

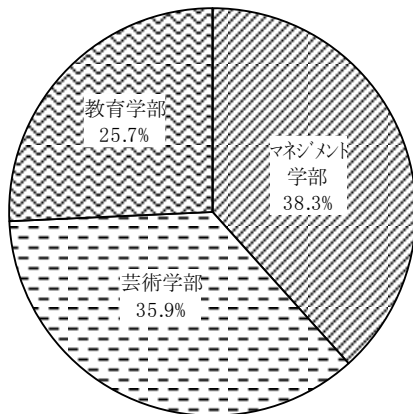
学生生活調査アンケート報告書の本紙は、大阪成蹊大学図書館4階閲覧室にて公開

## Ⅱ. 調査の結果

### (A) 基本情報

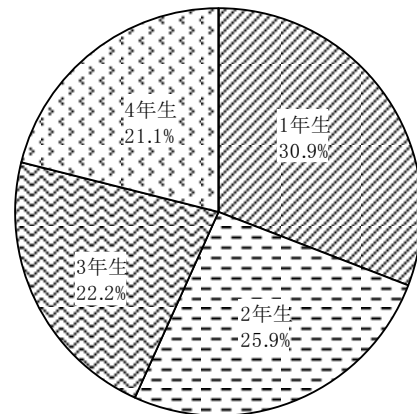
Q1. 所属学部

(n=1,539)



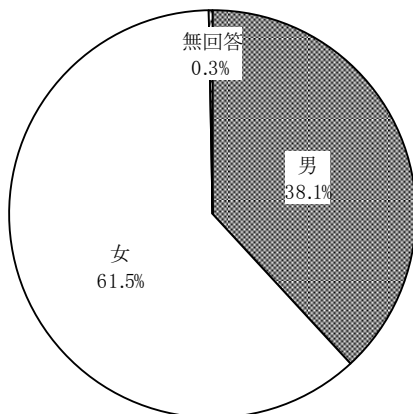
Q2. 学年

(n=1,539)



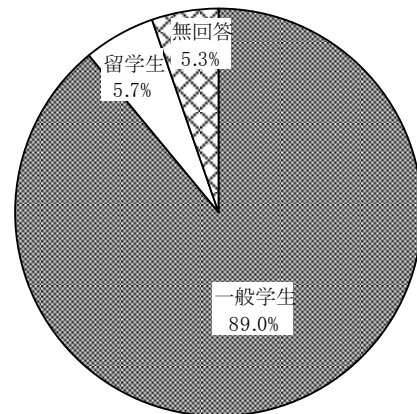
Q3. 性別

(n=1,539)



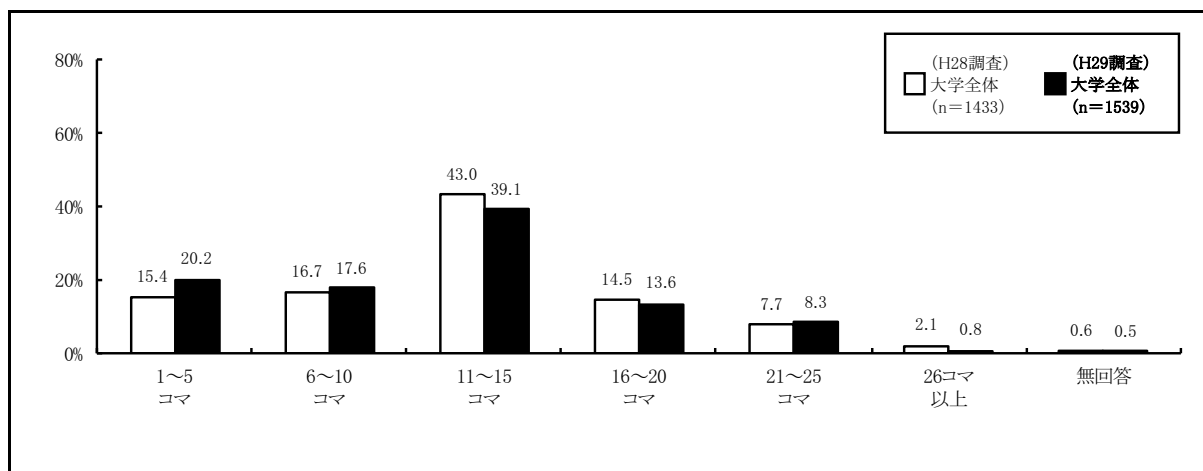
Q4. 学生区分

(n=1,539)

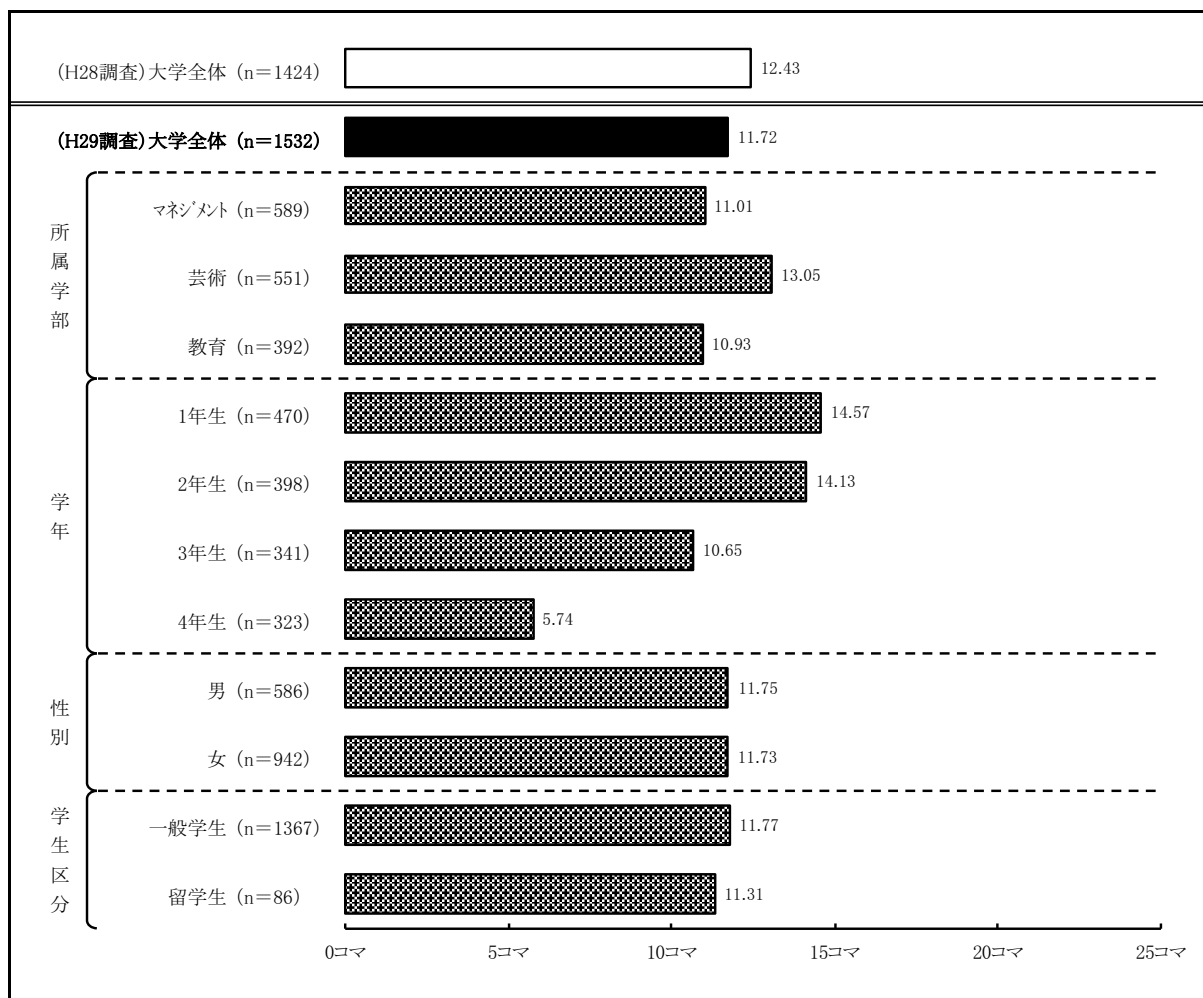


## (B) 学習研究関連

授業受講 <1週間の生活における時間配分(授業期間中の平日・土日の平均値を回答)>



### ◆1週間あたり平均コマ数 (授業受講)



※「1~5コマ」=3コマ、「6~10コマ」=8コマ、「11~15コマ」=13コマ、「16~20コマ」=18コマ、「21~25コマ」=23コマ、「26コマ以上」=28コマとして平均値を計算。

# 平成29年度 学生生活調査アンケート

大阪成蹊大学  
大阪成蹊短期大学

このアンケートは、皆さんの学生生活における様子や満足度に対する調査です。  
より良い学びの場の実現に役立てることを目的としていますので、以下の質問について、率直かつ真面目に教えてください。  
(以下の各設問について、該当する選択肢の番号に○をつけてください)

## I. 基本情報

### 問1. 所属学部・学科

大学	1. マネジメント学部	2. 芸術学部	3. 教育学部	
短大	1. 幼児教育学科 5. 生活デザイン学科	2. 総合生活学科 6. 観光学科	3. 栄養学科 7. 経営会計学科	4. 調理・製菓学科 8. グローバルコミュニケーション学科

### 問2. 学年

1. 1年生	2. 2年生	3. 3年生	4. 4年生
--------	--------	--------	--------

### 問3. 性別

1. 男	2. 女
------	------

### 問4. 学生区分

1. 一般学生	2. 留学生
---------	--------

### 問5. 通学の交通手段 <複数回答可>

1. 阪急京都線	2. 阪急神戸線	3. 阪急宝塚線	4. JR環状線	5. JR京都線	6. JR神戸線
7. JR東西線	8. JR宝塚線	9. 阪神電車	10. 地下鉄	11. 京阪電車	12. 南海電車
13. 近鉄電車	14. 路線バス	15. スクールバス (吹田駅-学校)	16. スクールバス (地下鉄井高野駅-学校)		
17. 単車のみ	18. 自転車のみ	19. 徒歩のみ			

### 問6. 通学の所要時間

1. 30分未満	2. 30～60分未満	3. 60～90分未満	4. 90～120分未満	5. 120～180分未満	6. 180分以上
----------	-------------	-------------	--------------	---------------	-----------

## II. 学習研究関連

### 問7. “1週間”の生活におけるあなたの時間配分 (授業期間中の平日・土日の平均値を回答)

(1) 授業受講	1. 1～5コマ 5. 21～25コマ	2. 6～10コマ 6. 26コマ以上	3. 11～15コマ	4. 16～20コマ
(2) 授業のための予習復習 (課題への取り組み、制作活動含む)	1. 0時間 5. 14～21時間未満	2. 3時間未満 6. 21時間以上	3. 3～7時間未満	4. 7～14時間未満
(3) 研究・論文執筆、卒業制作	1. 0時間 5. 14～21時間未満	2. 3時間未満 6. 21時間以上	3. 3～7時間未満	4. 7～14時間未満
(4) 資格取得のための学習	1. 0時間 5. 14～21時間未満	2. 3時間未満 6. 21時間以上	3. 3～7時間未満	4. 7～14時間未満
(5) 自己研鑽のための学習・読書	1. 0時間 5. 14～21時間未満	2. 3時間未満 6. 21時間以上	3. 3～7時間未満	4. 7～14時間未満
(6) 就職活動 (面接、説明会、SPI対策、 教員採用試験等の学習)	1. 0時間 5. 14～21時間未満	2. 3時間未満 6. 21時間以上	3. 3～7時間未満	4. 7～14時間未満
(7) アルバイト	1. 0時間 5. 30～40時間未満	2. 10時間未満 6. 40～50時間未満	3. 10～20時間未満 7. 50時間以上	4. 20～30時間未満
(8) クラブ、サークル、 ボランティア活動など	1. 0時間 5. 14～21時間未満	2. 3時間未満 6. 21時間以上	3. 3～7時間未満	4. 7～14時間未満
(9) 友人との交流	1. 0時間 5. 14～21時間未満	2. 3時間未満 6. 21時間以上	3. 3～7時間未満	4. 7～14時間未満

### 問8. あなたのクラス・ゼミのアドバイザー (担当教員) が誰か知っていますか。

1. はい	2. いいえ
-------	--------

問9. 教員と話す機会 <複数回答可>

- |              |              |              |           |             |
|--------------|--------------|--------------|-----------|-------------|
| 1. 研究・学習上の相談 | 2. 進路・就職上の相談 | 3. 個人的な相談・悩み | 4. 雑談・その他 | 5. まったく話さない |
|--------------|--------------|--------------|-----------|-------------|

問10. オフィスアワーの活用

1. 利用したことがある	2. 知っているが利用したことがない	3. オフィスアワーを知らない
--------------	--------------------	-----------------

(注) オフィスアワー … 学生からの質問や相談に応じるために、教員が必ず研究室にいる時間帯。

問11. 図書館の利用状況 (授業期間中の平日、平均的な利用)

1. 毎日	2. 週に3~6回	3. 週に1~2回	4. 月に数回	5. ほとんど利用しない	6. 利用したことがない
-------	-----------	-----------	---------	--------------	--------------

問12. 図書館の満足度 (※問11で「1」~「5」を選択した人のみ回答)

1. とても満足	2. やや満足	3. やや不満	4. とても不満
----------	---------	---------	----------

問13. 図書館を利用しない理由 (※問11で「5. ほとんど利用しない」「6. 利用したことがない」を選択した人のみ回答) <複数回答可>

1. 場所や閉館時間、利用方法を知らない	2. 開館時間が都合と合わない
3. 利用したい図書がない	4. 図書館を利用する必要性がない
5. その他(具体的に: _____)	

問14. ラーニングcommonsの利用状況

1. 利用したことがある	2. 知っているが利用したことがない	3. ラーニングcommonsを知らない
--------------	--------------------	----------------------

(注) ラーニングcommons … 図書館棟3階にある飲食もできる学習スペースで、無線LANを完備しPCの貸与も行っています。

SPI対策や言語などの就活支援講座を実施しており、また、個別に学習相談もできます。

問15. ラーニングcommonsの利用目的 <複数回答可> (※問14で「1. 利用したことがある」を選択した人のみ回答)

1. 講座受講	2. 学習相談	3. 自習	4. タブレットパソコンの利用
---------	---------	-------	-----------------

問16. ラーニングcommonsの満足度 (※問14で「1. 利用したことがある」を選択した人のみ回答)

1. とても満足	2. やや満足	3. やや不満	4. とても不満
----------	---------	---------	----------

問17. ラーニングcommonsを利用しない理由 (※問14で「2. 知っているが利用したことがない」を選択した人のみ回答) <複数回答可>

1. 場所や閉館時間、利用方法を知らない	2. 開館時間が都合と合わない
3. SPI対策講座や学習相談を利用する必要がなかった	4. 利用したい機器・設備がない
5. その他(具体的に: _____)	

問18. English\*CELL\*の利用状況

1. 利用したことがある	2. 知っているが利用したことがない	3. English*CELL*を知らない
--------------	--------------------	-----------------------

問19. English\*CELL\*の満足度 (※問18で「1. 利用したことがある」を選択した人のみ回答)

1. とても満足	2. やや満足	3. やや不満	4. とても不満
----------	---------	---------	----------

Ⅲ. 大学生生活

問20. 大学生生活の満足度

	とても満足	やや満足	やや不満	とても不満	利用し がた な	留 学 生 で は な い
(1) 大阪成蹊大学・短期大学へ入学したこと		#	3	4	/	/
(2) 所属している学部・学科	1	#	3	4	/	/
(3) 授業・教育の内容	1	2	#	4	/	/
(4) キャンパス内で過ごす時間	1	2	3	#	/	/
(5) 指導・担任教員との人間関係	1	2	3	4	/	/
(6) 同級生・先輩・後輩との人間関係	1	2	3	4	/	/
(7) 教育環境・設備の充実	1	2	3	4	/	/
(8) 教員の学生支援体制 (学習・進路に関する相談・指導など)	1	#	3	4	#	/
(9) 学生部の学生支援体制 (奨学金・課外活動・学生相談など)	1	2	3	4	5	/
(10) 教務部の学生支援体制 (単位取得・履修登録など)	#	#	3	4	5	/
(11) 就職部の学生支援体制 (就職活動など)	#	2	3	4	5	/



(12) 教育研究支援センターの学生支援体制（資格・海外留学など）	#	#	#	#	#	
(13) こども教育支援センターの学生支援体制（教育実習など）	#	2	#	4	5	
(14) 留学生支援センターの学生支援体制（留学生支援など）	#	2	3	#	5	#

問21. 学校に対する愛着

1. 大いに感じる	2. やや感じる	3. あまり感じない	4. まったく感じない
-----------	----------	------------	-------------

問22. キャンパス・施設の満足度

	とても満足	やや満足	やや不満	とても不満
(1) PC等のインターネットの利用環境	#	#	3	4
(2) 図書館の環境・所蔵図書の内容	1	#	3	4
(3) 食堂・売店の内容	1	2	#	4
(4) 休憩・休息・コミュニケーションスペース	1	2	3	#
(5) 自習環境	1	2	3	4
(6) 体育館・グラウンド	1	2	3	4

問23. クラブ・サークルの加入状況

1. 現在加入している	2. 過去加入していた	3. 一度も加入したことがない
-------------	-------------	-----------------

IV. 国際交流

問24. 留学・海外研修の経験 <複数回答可>

1. 高校までに経験済み	2. 大学時代に経験済み（大阪成蹊大学・短期大学の留学・海外研修制度を利用）	3. 大学時代に経験済み（大阪成蹊大学・短期大学以外の留学・海外研修制度を利用）	4. 未経験だが在学中に経験予定	5. 経験がない
--------------	--	--	------------------	----------

問25. 留学・海外研修をしたいと思った理由 <複数回答可>（※問24で「1」～「4」を選択した人のみ回答）

1. 語学力向上	2. 外国人との交流	3. 専門知識等の修得	4. 進学・就職を含めたキャリア形成	5. その他
----------	------------	-------------	--------------------	--------

問26. 留学・海外研修をためらう理由 <複数回答可>（※問24で「5. 経験がない」を選択した人のみ回答）

1. 語学力	2. 費用	3. 卒業・就活への影響	4. 家族友人の反対	5. クラブ・アルバイトとの調整
6. 興味が無い	7. その他			

V. 暮らし

問27. 住居種別

1. 自宅	2. 一人暮らし	3. その他
-------	----------	--------

問28. 生活費の主な負担者 <主なもの1つのみ回答>

1. 保護者（仕送り）	2. 本人（アルバイト）	3. 奨学金	4. その他
-------------	--------------	--------	--------

問29. 学費の主な負担者 <主なもの1つのみ回答>

1. 保護者（仕送り）	2. 本人（アルバイト）	3. 奨学金	4. その他
-------------	--------------	--------	--------

問30. 在学中に経験したアルバイトの種類 <複数回答可>

1. 塾・家庭教師	2. 飲食店	3. 事務	4. 小売・販売	5. 軽作業	6. 重労働・危険作業
7. その他	8. 経験なし				

問31. アルバイト収入の主な用途 <主なもの1つのみ回答>

1. 生活費	2. 学費	3. 課外活動	4. 娯楽・趣味	5. 貯金	6. その他
--------	-------	---------	----------	-------	--------

問32. 経済的なゆとり

1. 余裕がある	2. やや余裕がある	3. やや苦しい	4. 苦しい
----------	------------	----------	--------



～ご協力ありがとうございました～